



Каталог продукции - 2015 г. Легковые и легкогрузовые шины

Пассажирские



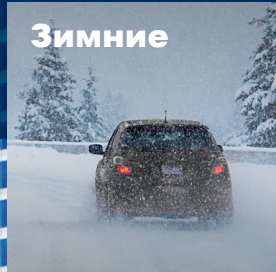
SUV



Легкогрузовые



Зимние



Устойчивое развитие

Постоянное развитие является смыслом нашей ежедневной работы. Наша корпоративная стратегия основывается на выполнении долгосрочных экономических, экологических и социальных задач, которые являются приоритетами нашей компании. Мы стараемся вносить вклад в их гармоничное и неуклонное развитие.

Пассажирские

4 – 21

SUV

22 – 29

Легкогрузовые

30 – 41

Зимние

42 – 52

Спорт _____ 6

Премиум _____ 12

Комфорт _____ 14

Такси _____ 20

Шосейные _____ 24

Вездеходные _____ 26

Фургоны _____ 32

Пикапы & 4x4 _____ 36

Легкие грузовики _____ 42

Для снега _____ 44

Шипуемые _____ 50

Условные обозначения _____ 53

Таблица применения _____ 54

Пассажи́рские

Назначение продукции

Спорт

Шины Triangle *спорт* предлагают надежность и комфорт в экстремальных дорожных условиях, максимально увеличивая потенциал вашего автомобиля.

Премиум

Шины Triangle *премиум* разработаны для спокойной и комфортной езды, обеспечивая вам максимальную безопасность и отличную маневренность.

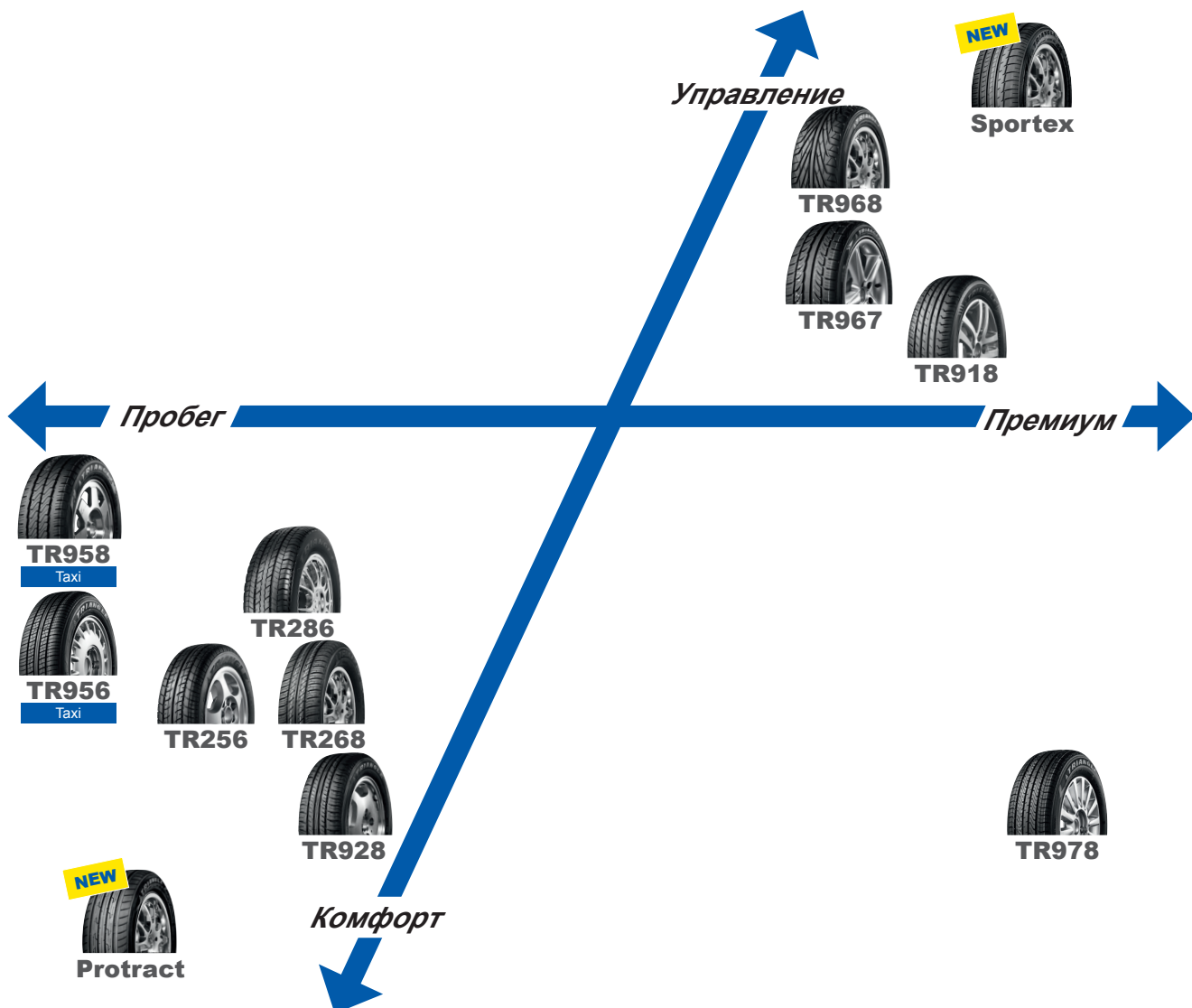
Комфорт

Шины Triangle *комфорт* дают дополнительный ресурс для безопасной езды, соответствуя экономической отдаче вашего автомобиля и экономя расходы на его обслуживание.

Такси

Шины Triangle *такси* предназначены для того, чтобы вы могли уменьшить свои затраты и при этом увеличить рабочие часы автомобиля.

Позиционирование продукции



Пассажиры

SUV

Легковые

Зимние



Спорт

Описание продукции

NEW



Sportex

TR968

TR967

TR918

Sportex TSH11



- Крупный блочный дизайн, большие контактные поверхности и оптимизированное пятно контакта протектора для улучшения управляемости на сухой дороге и увеличения производительности
- Три основные центральные канавки и боковые наклонные пазы способствуют уменьшению аквапланирования, обеспечивая хорошее сцепление на мокрой дороге
- Асимметричный рисунок с оптимизированной последовательностью шага и специальным дизайном канавок способствует понижению шума

NEW



Пассажиры

Размер	Слойность	Индекс нагрузки	Индекс скорости	Глубина протект. (мм)	Ширина диска станд.	Ширина диска (допустимая)	Ширина секции (мм)	Общий диаметр (мм)	Макс. нагрузка (кг)	Давление (кПа)	Камера
195/45R16 **	-	84	W	7.3	6½J	6J, 7J, 7½J	195	582	500	340	TL
205/40R16 **	-	83	W	7.3	7½J	7J, 8J	212	570	487	340	TL
205/50R16 **	-	91	W	7.3	6½J	6J, 7J	214	612	615	340	TL
* 205/55R16 **	-	94	V	7.3	6½J	5½J, 6J, 7J, 7½J	214	632	670	340	TL
* 225/50R16 **	-	96	W	7	7J	6½J, 7½J	233	632	710	340	TL
205/40R17 **	-	84	W	7.3	7½J	6½J, 7J, 8J, 8½J	212	596	500	340	TL
* 215/45R17 **	-	91	W	7.3	7J	6½J, 7½J, 8J, 8½J	213	626	615	340	TL
205/50R17 **	-	93	W	7.3	6½J	5½J, 6J, 7J, 7½J	214	638	650	340	TL
215/40R17 **	-	87	W	7.3	7½J	7J, 8J, 8½J	218	604	545	340	TL
* 225/45R17 **	-	94	W	7	7½J	7J, 8J, 8½J	225	634	670	340	TL
* 215/55R17 **	-	94	W	7.3	7J	6J, 6½J, 7½J	226	668	670	350	TL
* 215/50R17 **	-	95	W	7.3	7J	6½J, 7½J, 6J, 7J	226	648	690	340	TL
* 225/50R17 **	-	98	W	7	7J	6½J, 7½J	233	658	750	340	TL
* 225/55R17 **	-	101	W	7	7J	7½J, 8½J	233	680	825	340	TL
* 235/45R17 **	-	97	Y	7	8J	7½J, 8½J, 9J	236	644	730	340	TL
* 245/45R17 **	-	99	W/Y	7	8J	7½J, 8½J, 9J	243	652	775	340	TL
215/35R18 **	-	84	W/Y	7.3	7½J	7J, 8J	218	607	500	340	TL
* 225/40R18 **	-	92	W/Y	7	8J	7½J, 8½J, 9J, 7½J, 8½J	230	637	630	340	TL
235/45R18 **	-	98	Y	7	8J	7½J, 8½J, 9J	236	669	750	340	TL
235/40R18 **	-	95	W/Y	7	8½J	8J, 9J	241	645	690	340	TL
* 245/45R18 **	-	100	W	7	8J	7½J, 8½J, 9J	243	677	800	340	TL
* 245/40R18 **	-	97	Y	7	8½J	8J 8½J 9J 9½J	248	653	730	340	TL
265/35R18 **	-	97	Y	7	9½J	9J, 10J, 9½J, 10½J	271	643	730	340	TL
215/35R19 **	-	85	W/Y	7.3	7½J	7J, 8J, 8½J	218	633	515	340	TL
235/35R19 **	-	91	W/Y	7	8½J	8J, 9J, 9½J	241	647	615	340	TL
245/35R19 **	-	93	Y	7	8½J	8J, 9J, 9½J	248	655	650	340	TL

* Available in EU

**To be made available in 2015

Продолжение на следующей странице ▶

SUV

Легковые

Зимние

◀ Продолжение предыдущей таблицы

Размер	Слой-ность	Индекс нагрузки	Индекс скорости	Глубина протект. (мм)	Ширина диска станд.	Ширина диска (допустимая)	Ширина секции (мм)	Общий диаметр (мм)	Макс. нагрузка (кг)	Давление (кПа)	Камера
265/30R19 **	-	93	W/Y	6.7	9½J	9J, 10J	271	643	650	340	TL
275/30R19 **	-	96	Y	6.7	9½J	9J, 10J	278	649	710	340	TL
245/35R20 **	-	95	Y	7	8½J	8J, 9J, 9½J	248	680	690	340	TL
255/35R20 **	-	97	Y	6.7	9J	8½J, 9½J	260	686	730	340	TL
265/40R20 **	-	104	W	6.7	9½J	9J, 10J, 10½J	271	720	900	340	TL
255/30R22 **	-	95	W/Y	6.7	9J	8½J, 9½J	260	713	690	340	TL
265/35R22 **	-	102	Y	6.7	9½J	9J, 10J, 10½J	271	745	850	340	TL
295/35R24 **	-	110	W	6.7	10½J	10J, 11J, 11½J	301	816	1060	340	TL
305/35R24 **	-	112	W	6.7	11J	10J, 10½J, 11½J, 12J	313	824	1120	340	TL

**To be made available in 2015



TR968



- Специальный спортивный дизайн протектора и боковины
- Усиленная боковина поглощает удар от неровностей
- Превосходная устойчивость на высоких скоростях
- Хорошая управляемость и комфорт, отличные тяговые и тормозные характеристики
- Низкий уровень шума, низкое сопротивление качению

Размер	Слой-ность	Индекс нагрузки	Индекс скорости	Глубина протект. (мм)	Ширина диска станд.	Ширина диска (допустимая)	Ширина секции (мм)	Общий диаметр (мм)	Макс. нагрузка (кг)	Давление (кПа)	Камера
205/40R16	-	83	V/H	7.8	7½J	7J, 8J	212	570	487	350	TL
205/50R16	-	87/91	H/V/W	7.8	6½J	5½J, 6J, 7J, 7½J	214	612	545/615	350	TL
* 205/55R16	-	91/94	H/V/W	7.8	6½J	5½J, 6J, 7J, 7½J	214	632	615/670	350	TL
* 225/50R16	-	92/96	V/W	7.8	7J	6J, 6½J, 7½J, 8J	233	632	630/710	350	TL
* 205/40R17	-	80/84	V/W	7.8	7½J	7J, 8J	212	596	450/500	350	TL
* 215/45R17	-	87/91	V/W	7.8	7J	7½J, 8J	213	626	545/615	350	TL
205/50R17	-	89/93	V/W	7.8	6½J	5½J, 6J, 7J, 7½J	214	638	580/650	350	TL
215/40R17	-	83/87	V/W	7.8	7½J	7J, 8J, 8½J	218	604	487/545	350	TL
* 225/45R17	-	91/94	V/W	7.8	7½J	7J, 8J, 8½J	225	634	615/670	350	TL
* 215/50R17	-	91/95	V/W	7.8	7J	6J, 6½J, 7½J	226	648	615/690	350	TL
215/55R17	-	94/98	V/W	7.8	7J	6J, 6½J, 7½J	226	668	670/750	350	TL
225/50R17	-	94/98	V/W	7.8	7J	6J, 6½J, 7½J, 8J	233	658	670/750	350	TL

* Available in EU

Размер	Слой-ность	Индекс нагрузки	Индекс скорости	Глубина протект. (мм)	Ширина диска станд.	Ширина диска (допустимая)	Ширина секции (мм)	Общий диаметр (мм)	Макс. нагрузка (кг)	Давление (кПа)	Камера
225/55R17	-	97/101	V/W	7.8	7J	6½J, 7½J	233	680	730/825	350	TL
* 235/45R17	-	94/97	V/W	7.8	8J	7½J, 8½J, 9J	236	644	670/730	350	TL
* 245/45R17	-	95/99	V/W	7.8	8J	7½J, 8½J, 9J	243	652	690/775	350	TL
* 215/35R18	-	80/84	V/W	7.8	7½J	7J, 8J, 8½J	218	607	450/500	350	TL
225/35R18	-	83/87	V/W	7.8	8J	7½J, 8½J, 9J	230	615	487/545	350	TL
* 225/40R18	-	88/92	V/W	7.8	8J	7½J, 8½J, 9J	230	637	560/630	350	TL
235/45R18	-	94/98	V/W	7.8	8J	7½J, 8½J, 9J	236	669	670/750	350	TL
* 235/40R18	-	91/95	V/W	7.8	8½J	8J, 9J, 9½J	241	645	615/690	350	TL
245/45R18	-	96/100	V/W	7.8	8J	7½J, 8½J, 9J	243	677	710/800	350	TL
* 245/40R18	-	93/97	V/W	7.8	8½J	8J, 9J, 9½J	248	653	650/730	350	TL
265/35R18	-	93/97	V/W	7.8	9½J	9J, 10J, 10½J	271	643	650/730	350	TL
* 215/35R19	-	85	V/W	7.8	7½J	7J, 8J, 8½J	218	633	515	350	TL
* 235/35R19	-	87/91	V/W	7.8	8½J	8J, 9J, 9½J	241	647	545/615	350	TL
* 245/35R19	-	89/93	V/W	7.8	8½J	8J, 9J, 9½J	248	655	580/650	350	TL
265/30R19	-	89/93	V/W	7.8	9½J	9J, 10J	271	643	580/650	350	TL
275/30R19	-	92	W	7.8	9½J	9J, 10J	278	649	630	350	TL
* 245/35R20	-	91/95	V/W	7.8	8½J	8J, 9J, 9½J	248	680	615/690	350	TL
* 255/35R20	-	93/97	V/W	7.8	9J	8½J, 9½J, 10J	260	686	650/730	350	TL
255/30R22	-	95	V/W	7.8	9J	8½J, 9½J	260	713	690	350	TL
265/35R22	-	98/102	V/W	7.8	9½J	9J, 10J, 10½J	271	745	750/850	350	TL
295/35R24	-	110	V/W	7.8	10½J	10J, 11J, 11½J	301	816	1060	350	TL
305/35R24	-	112	V/W	7.8	11J	10J, 10½J, 11½J, 12J	313	824	1120	350	TL

* Available in EU

Пассажирские

SUV

Легкогрузовые

Зимние



TR967



- Рисунок с большим количеством ламелей улучшает сцепление на заснеженных и обледенелых дорогах, гарантирует плавное вождение и торможение
- Плотный блочный рисунок протектора улучшает сцепление зимой
- 3D дизайн плечевой зоны, хорошая тяга и торможение в жестких дорожных условиях
- Изогнутый рисунок и увеличенная жесткость протектора помогает избежать неравномерного износа при высоких нагрузках
- Ненасыщенный рисунок протектора, увеличенная жесткость короны и способность выдерживать большие нагрузки

Размер	Слойность	Индекс нагрузки	Индекс скорости	Глубина протект. (мм)	Ширина диска станд.	Ширина диска (допустимая)	Ширина секции (мм)	Общий диаметр (мм)	Макс. нагрузка (кг)	Давление (кПа)	Камера
205/55R16	-	91/94	H/V	7.6	6½J	5½J, 6J, 7J, 7½J	214	632	615/670	350/340	TL
215/45R17	-	87/91	W	7.7	7J	7½J, 8J	213	626	545/615	350/340	TL
205/50R17	-	89	W	7.8	6½J	5½J, 6J, 7J, 7½J	214	638	580	350	TL
215/40R17	-	87	W	7.8	7½J	7J, 8J, 8½J	218	604	545	340	TL
225/45R17	-	91	W	7.7	7½J	7J, 8J, 8½J	225	634	615	350	TL
215/55R17	-	94	W	7.8	7J	6J, 6½J, 7½J	226	668	670	350	TL
235/45R17	-	94/97	W	7.7	8J	7½J, 8½J, 9J	236	644	670/730	350/340	TL
235/50R17	-	96/100	W	7.7	7½J	6½J, 7J, 8J, 8½J	245	668	710/800	350/340	TL
235/40R18	-	91/95	W	7.7	8½J	8J, 9J, 9½J	241	645	615/690	350/340	TL
245/45R18	-	100	W	7.7	8J	7½J, 8½J, 9J	243	677	800	340	TL
245/40R18	-	93/97	W	7.7	8½J	8J, 9J, 9½J	248	653	650/730	350/340	TL
235/35R19	-	87/91	W	7.7	8½J	8J, 9J, 9½J	241	647	545/615	350/340	TL
245/40R19	-	94/98	W	7.7	8½J	8J, 9J, 9½J	248	679	670/750	350/340	TL
245/35R20	-	95	W	7.7	8½J	8J, 9J, 9½J	248	680	690	340	TL

TR918



- Ассиметричный рисунок протектора понижает сопротивление качению и способствует экономии топлива
- Оптимизированный дизайн повышает комфорт и снижает уровень шума
- Улучшенная система защиты боковины повышает безопасность
- Хорошая управляемость и устойчивость на высоких скоростях



Пассажиры

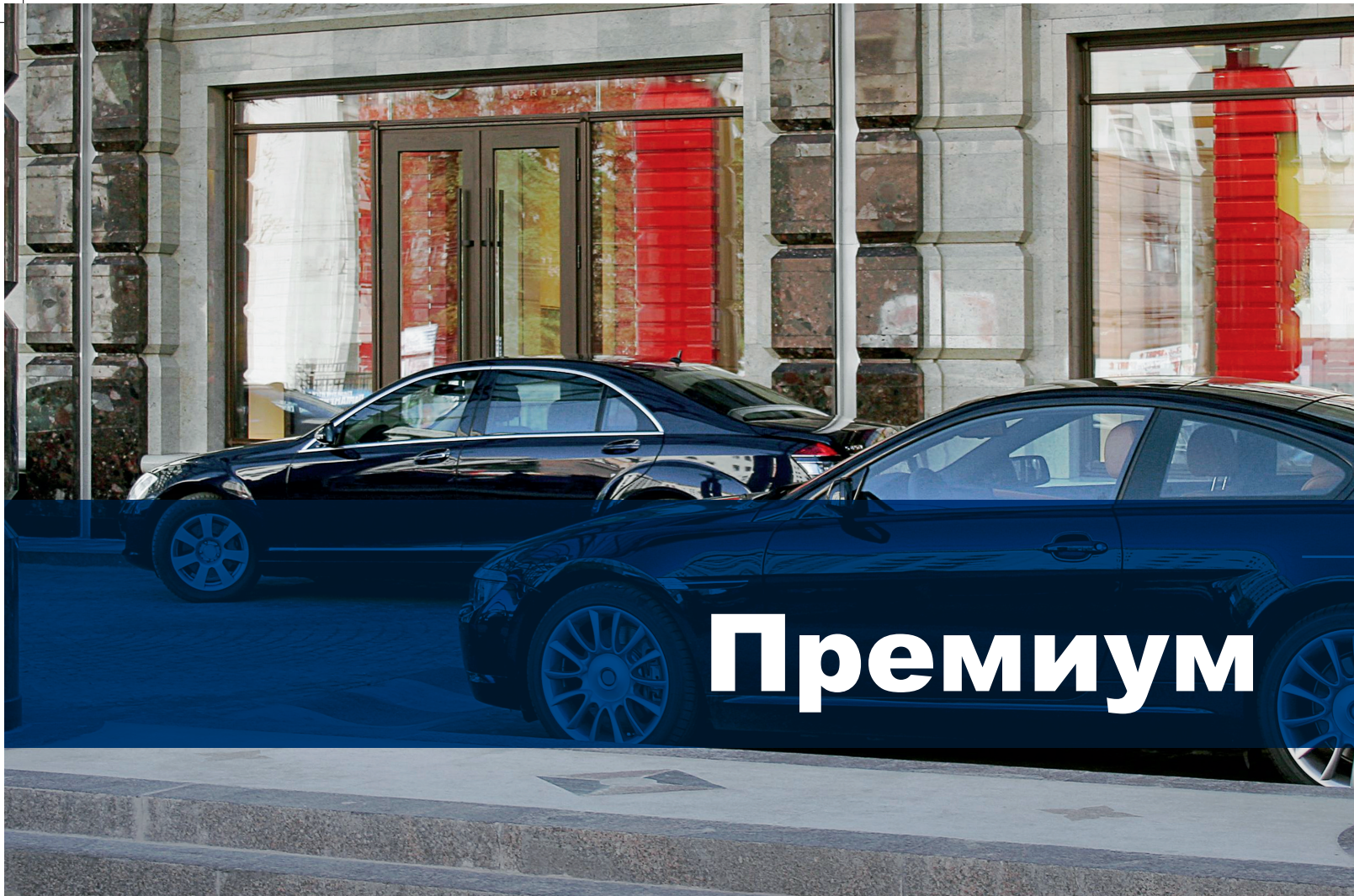
Размер	Слойность	Индекс нагрузки	Индекс скорости	Глубина протект. (мм)	Ширина диска станд.	Ширина диска (допустимая)	Ширина секции (мм)	Общий диаметр (мм)	Макс. нагрузка (кг)	Давление (кПа)	Камера
* 185/60R14	-	82/86	T/H/V	8.2	5½J	5J, 6J, 6½J	189	578	475/530	350/340	TL
* 185/65R14	-	86/90	T/H	7.2	5½J	5J, 6J	189	596	530/600	350/340	TL
* 195/60R14	-	86	T/H/V	8.2	6J	5½J, 6½J, 7J	201	590	530	350	TL
* 185/65R15	-	88/92	T/H	7.2	5½J	5J, 6J	189	621	560/630	350/340	TL
* 195/50R15	-	82/86	H/V	8.2	6J	5½J, 6½J, 7J	201	577	475/530	350/340	TL
* 195/55R15	-	85/89	H/V/W	8.2	6J	5½J, 6½J, 7J	201	595	515/580	350/340	TL
* 195/60R15	-	88	T/H/V	8.2	6J	5½J, 6½J, 7J	201	615	560	350	TL
* 195/65R15	-	91/95	T/H/V	7.2	6J	5½J, 6½J, 7J	201	635	615/690	350/340	TL
* 205/60R15	-	91/95	T/H/V	8.2	6J	5½J, 6½J, 7J, 7½J	209	627	615/690	350/340	TL
* 205/65R15	-	94/99	T/H	8.2	6J	5½J, 6½J	209	647	670/775	350/340	TL
* 205/50R15	-	86/89	H/V	7.6	6½J	5½J, 6J, 7J, 7½J	214	587	530/580	350/340	TL
* 215/60R15	-	94/98	T/H/V	8.2	6½J	6J, 7J, 7½J	221	639	670/750	350/340	TL
* 205/60R16	-	92/96	T/H/V	8.2	6J	5½J, 6½J, 7J, 7½J	209	652	630/710	350/340	TL
* 205/50R16	-	87/91	H/V/W	7.6	6½J	5½J, 6J, 7J, 7½J	214	612	545/615	350/340	TL
* 205/55R16	-	91/94	H/V/W	8.2	6½J	5½J, 6J, 7J, 7½J	214	632	615/670	350/340	TL
* 215/60R16	-	95/99	T/H/V	8.2	6½J	6J, 7J, 7½J	221	664	690/775	350/340	TL
* 215/55R16	-	93/97	H/V/W	7.6	7J	6J, 6½J, 7½J	226	642	650/730	350/340	TL
* 225/60R16	-	98/102	T/H	8.2	6J	6J, 7J, 7½J, 8J	228	676	750/850	350/340	TL
* 225/50R16	-	92/96	H/V/W	8.2	7J	6J, 6½J, 7½J, 8J	233	632	630/710	350/340	TL
* 225/55R16	-	95/99	H/V/W	7.8	7J	6J, 6½J, 7½J, 8J	233	654	690/775	350/340	TL
215/55R17	-	94/98	V/W	7.8	7J	6J, 6½J, 7½J	226	668	670/750	350/340	TL
225/45R18	-	91/95	V/W	7.8	7½J	7J, 8J, 8½J	225	659	615/690	350/340	TL
245/50R18	-	100/104	V	7.8	7½J	7J, 8J, 8½J	253	703	800/900	350/340	TL

* Available in EU

SUV

Легковузвые

Зимние



Описание продукции



TR978

TR978



- Рисунок с высокой интенсивностью ламелей для повышения тяги и сокращения расстояния тормозного пути
- Промежуточные канавки с высокими углами между ламелями для плавного и бесшумного вождения
- Рисунок протектора с пятью ребрами и оптимизированным размещением элементов для улучшения управляемости и понижения сопротивления качению



Размер	Слойность	Индекс нагрузки	Индекс скорости	Глубина протект. (мм)	Ширина диска станд.	Ширина диска (допустимая)	Ширина секции (мм)	Общий диаметр (мм)	Макс. нагрузка (кг)	Давление (кПа)	Камера
155/65R14	-	75	H	7.2	4½J	4.50B, 5.00B, 5J, 5.50B, 5½J	157	558	387	350	TL
165/55R14	-	72	H	7.2	5J	4½J, 5½J, 6J	170	538	355	350	TL
* 175/65R14	-	82/86	T/H	7.2	5J	5.00B, 5.50B, 5½J, 6J	177	584	475/530	350/340	TL
185/60R14	-	82/86	H	7.6	5½J	5J, 6J, 6½J	189	578	475/530	350/340	TL
195/60R14	-	86	T/H	7.6	6J	5½J, 6½J, 7J	201	590	530	350	TL
165/55R15	-	75	H	7.2	5J	4½J, 5½J, 6J	170	563	387	350	TL
175/50R15	-	75	H	7.6	5½J	5J, 6J	182	557	387	350	TL
* 185/55R15	-	82	V	7.6	6J	5J, 5½J, 6½J	194	585	475	350	TL
* 195/55R15	-	85/89	H/V	7.6	6J	5J, 6½J, 7J	201	595	515/580	350/340	TL
* 195/60R15	-	88	H	7.6	6J	5½J, 6½J, 7J	201	615	560	350	TL
* 195/65R15	-	91/95	T/H/V	7.6	6J	5½J, 6½J, 7J	201	635	615/690	350/340	TL
* 205/60R15	-	91/95	T/H	7.6	6J	5½J, 6½J, 7J, 7½J	209	627	615/690	350/340	TL
205/65R15	-	94/99	T/H	7.6	6J	5½J, 6½J	209	647	670/775	350/340	TL
* 215/65R15 **	-	100/102	H	7.6	6½J	6J, 7J, 7½J	221	661	800	350/340	TL
185/55R16	-	83/87	V	7.6	6J	5J, 5½J, 6½J	194	610	487/545	350/340	TL
* 195/45R16 **	-	84	W	7.3	6½J	6J, 7J, 7½J	195	582	500	340	TL
* 195/55R16	-	87/91	T/H	7.6	6J	5½J, 6½J, 7J	201	620	545/615	350/340	TL
* 195/60R16	-	89	H	7.6	6J	5½J, 6½J, 7J	201	640	580	350	TL
* 205/60R16	-	92/96	H	7.6	6J	5½J, 6½J, 7J, 7½J	209	652	630/710	350/340	TL
205/65R16	-	95	T/H	7.6	6J	5½J, 6½J	209	672	690	350	TL
* 205/55R16	-	91/94	H/V	7.6	6½J	5½J, 6J, 7J, 7½J	214	632	615/670	350/340	TL
* 215/60R16	-	95/99	H/V	7.6	6½J	6J, 7J, 7½J	221	664	690/775	350/340	TL
* 215/65R16 **	-	102	H	7.6	6½J	6J, 7J, 7½J	221	686	850	340	TL
* 215/55R16 **	-	97	V	7.3	7J	6J, 6½J, 7½J	226	642	730	340	TL
* 225/55R16	-	95/99	H/V	7.6	7J	6J, 6½J, 7½J, 8J	233	654	690/775	350/340	TL
* 235/60R16 **	-	100	H	7.8	7J	6½J, 7½J, 8J, 8½J	240	688	800	350	TL
* 205/50R17 **	-	93	V	7.3	6½J	5½J, 6J, 7J, 7½J	214	638	650	340	TL

* Available in EU

**To be made available in 2015



Комфорт

Описание продукции

NEW



Protract



TR928



TR286



TR268



TR256

NEW

Protract ТЕМ11



- Ребристый рисунок протектора и массивные продольные ребра, большой объем резины и прочная осевая линия для повышения пробега и улучшения управления
- Узкие канавки в плечевой зоне и четыре основных центральных канавки для улучшения сцепления во время торможения на влажной дорожной поверхности, уменьшения тормозного пути и повышения безопасности
- Использование передового цифрового моделирования рисунка протектора для улучшения распределения давления, что позволяет уменьшить сопротивление качению и сэкономить топливо



Размер	Слой-ность	Индекс нагрузки	Индекс скорости	Глубина протект. (мм)	Ширина диска станд.	Ширина диска (допустимая)	Ширина секции (мм)	Общий диаметр (мм)	Макс. нагрузка (кг)	Давление (кПа)	Камера
* 165/70R13 **	-	79	T	7.3	5.00B	4.50B, 5.50B	170	562	437	350	TL
* 175/70R13 **	-	82	H	7.3	5J	4½J, 5½J	177	576	475	350	TL
* 165/60R14 **	-	75	H	7.3	5J	4½J, 5½J	170	554	387	350	TL
* 165/65R14 **	-	79	H	7.3	5J	4½J, 5½J	170	570	437	350	TL
* 165/70R14 **	-	85	T	7.3	5J	4J, 4.50B, 4½J, 5.00B, 5.50B, 5½J	170	588	515	340	TL
* 175/70R14 **	-	88	H	7.3	5J	4½J, 5½J	177	602	560	340	TL
* 175/80R14 **	-	88	H	7.3	5J	4½J, 5½J	177	636	560	350	TL
175/65R14 **	-	82	H	7.3	5J	5.00B, 5.50B, 5½J, 6J	177	584	475	350	TL
* 185/60R14 **	-	86	H	7.3	5½J	5J, 6J, 6½J	189	578	530	340	TL
* 185/65R14 **	-	86	H	7	5½J	5J, 6J	189	596	530	350	TL
* 185/70R14 **	-	88/92	H	7.3	5½J	5J, 6J	189	616	560/630	350/340	TL
* 195/70R14 **	-	95	H	7.3	6J	5½J, 6½J	201	630	690	340	TL
* 195/60R14 **	-	86	H	7.3	6J	5½J, 6½J	201	590	530	350	TL
* 165/65R15 **	-	81	H	7.3	5J	4½J, 5J, 5½J, 6J	170	595	462	350	TL
* 175/60R15 **	-	81	H	7.3	5J	5J, 5½J, 6J	177	591	462	350	TL
* 175/65R15 **	-	84/88	T/H	7.3	5J	5J, 5½J	177	609	500/560	350/350	TL
* 185/60R15 **	-	88	H	7.3	5½J	5J, 6J, 6½J	189	603	500/560	340/350	TL
* 185/65R15 **	-	88	H	7	5½J	5J, 6J	189	621	560	350	TL
* 195/50R15 **	-	82	V	7.3	6J	5½J, 6½J, 7J	201	577	475	350	TL
195/55R15 **	-	85	V	7.3	6J	5½J, 6½J	201	595	515	350	TL
195/60R15 **	-	88	V	7.3	6J	5½J, 6½J, 7J	201	615	560	350	TL
195/65R15 **	-	95	V	7.3	6J	5½J, 6½J	201	635	690	340	TL
205/65R15 **	-	94	H	7.3	7J	5½J, 6½J, 7J, 7½J	209	647	670	350	TL
205/70R15 **	-	96	H	7.6	6J	5J, 5½J, 6½J, 7J	209	669	710	350	TL
215/70R15 **	-	98	H	7.6	6½J	5½J, 6J, 7J	221	683	750	350	TL
215/65R15 **	-	100	H	7.6	6½J	6J, 7J, 7½J	221	661	800	340	TL
225/70R15 **	-	100	T	7.8	6½J	6J, 7J, 7½J	228	697	800	350	TL

* Available in EU

Продолжение на следующей странице

Пассажирские

SUV

Легковые

Зимние

◀ Продолжение предыдущей таблицы

Размер	Слой-ность	Индекс нагрузки	Индекс скорости	Глубина протект. (мм)	Ширина диска станд.	Ширина диска (допустимая)	Ширина секции (мм)	Общий диаметр (мм)	Макс. нагрузка (кг)	Давление (кПа)	Камера
* 205/55R16 **	-	94	V	7.6	6½J	5½J, 6J, 7J, 7½J	214	632	670	340	TL
225/60R16 **	-	98	V	7.6	6½J	6J, 7J, 7½J, 8J	228	676	750	350	TL
235/60R16 **	-	100	H	7.8	7J	6½J, 7½J, 8J, 8½J	240	688	800	350	TL
225/65R17 **	-	102	T	7.8	6½J	6J, 7J	228	724	850	350	TL

* Available in EU



TR928



- Отличный водоотвод и хорошее сцепление на влажных дорогах
- Хорошая управляемость на высоких скоростях
- Линейный рисунок обеспечивает комфортное вождение
- Высокая проходимость, отличная управляемость

Размер	Слой-ность	Индекс нагрузки	Индекс скорости	Глубина протект. (мм)	Ширина диска станд.	Ширина диска (допустимая)	Ширина секции (мм)	Общий диаметр (мм)	Макс. нагрузка (кг)	Давление (кПа)	Камера
155/70R13	-	75	S	7.2	4.50B	4J, 4½J, 5J, 5.00B	157	548	387	350	TL
165/70R13	-	79/83	T	7.2	5.00B	4½J, 5½J, 4.50B, 5.50B	170	562	437/487	350/340	TL
175/60R13	-	77	T/H	7.2	5J	5.00B, 5½J, 6J	177	540	412	350	TL
* 175/70R13	-	82/86	T/H	8.2	5J	4½J, 5½J	177	576	475/530	350/340	TL
* 165/60R14	-	75	T/H	7.2	5J	4½J, 5.00B, 5½J	170	554	387	350	TL
* 165/70R14	-	81/85	T/H	7.2	5J	4½J, 5½J	170	588	462/515	350/340	TL
* 175/65R14	-	82/86	T/H	8.2	5J	5.00B, 5.50B, 5½J, 6J	177	584	475/530	350/340	TL
175/70R14	-	84/88	T/H	7.7	5J	4½J, 5½J	177	602	500/560	350/340	TL
175/70R14LT	6	95/93	S	8.2	5J	4½J, 5½J	177	602	690/650	375	TL
175/75R14C	8	99/98	S	8.2	5J	4½J, 5½J	177	618	775/750	475	TL
* 185/60R14	-	82/86	T/H/V	8.2	5½J	5J, 6J, 6½J	189	578	475/530	350/340	TL
* 185/65R14	-	86/90	T/H	7.2	5½J	5J, 6J	189	596	530/600	350/340	TL
* 185/70R14	-	88/92	T/H	8.2	5½J	5J, 6J	189	616	560/630	350/340	TL
* 195/60R14	-	86	T/H/V	8.2	6J	5½J, 6½J, 7J	201	590	530	350	TL
* 195/70R14	-	91/95	T/H	8.2	6J	5½J, 6½J	201	630	615/690	350/340	TL

* Available in EU

Размер	Слой-ность	Индекс нагрузки	Индекс скорости	Глубина протект. (мм)	Ширина диска станд.	Ширина диска (допустимая)	Ширина секции (мм)	Общий диаметр (мм)	Макс. нагрузка (кг)	Давление (кПа)	Камера
175/65R15	-	84/88	T/H	7.7	5J	5½J, 6J	177	609	500/560	350/340	TL
* 185/60R15	-	84/88	H/V	8.2	5½J	5J, 6J, 6½J	189	603	500/560	350/340	TL
* 185/65R15	-	88/92	T/H	7.2	5½J	5J, 6J	189	621	560/630	350/340	TL
* 195/50R15	-	82/86	V/H	8.2	6J	5½J, 6½J, 7J	201	577	475/530	350/340	TL
* 195/55R15	-	85/89	H/V/W	8.2	6J	5½J, 6½J, 7J	201	595	515/580	350/340	TL
* 195/60R15	-	88	T/H/V	8.2	6J	5½J, 6½J, 7J	201	615	560	350	TL
* 195/65R15	-	91/95	T/H/V	7.2	6J	5½J, 6½J, 7J	201	635	615/690	350/340	TL
195/70R15C	-	104/102	S	9.2	6J	5½J, 6½J	201	655	900/850	450	TL
* 205/60R15	-	91/95	T/H/V	8.2	6J	5½J, 6½J, 7J, 7½J	209	627	615/690	350/340	TL
* 205/65R15	-	94/99	T/H	8.2	6J	5½J, 6½J	209	647	670/775	350/340	TL
205/70R15	-	96/100	S/T/H	8.2	6J	5J, 5½J, 6½J, 7J	209	669	710/800	350/340	TL
* 215/65R15	-	96/100	T/H/V	7.2	6½J	6J, 7J, 7½J	221	661	710/800	350/340	TL
215/70R15	-	98	T/H	8.2	6½J	5½J, 6J, 7J	221	683	750	350	TL
225/70R15	-	100/104	T/H	8.2	6½J	6J, 7J, 7½J	228	697	800/900	350/340	TL
* 205/55R16	-	91/94	H/V/W	8.2	6½J	5½J, 6J, 7J, 7½J	214	632	615/670	350/340	TL
215/65R16	-	98/102	H	8.2	6½J	6J, 7J, 7½J	221	686	750/850	350/340	TL
225/60R16	-	98/102	T/H/V	8.2	6½J	6J, 7J, 7½J, 8J	228	676	750/850	350/340	TL
225/65R17	-	102	T/H	8.2	6½J	6J, 7J, 7½J	228	724	850	350	TL

* Available in EU

Пассажирские

SUV

Легкогрузовые

Зимние

TR286



- Отличные тяговые и тормозные характеристики
- Бесшумность при езде, высокая комфортность
- Плавное вождение и стабильное управление
- Долгий срок службы и стабильность на высоких скоростях



Размер	Слой-ность	Индекс нагрузки	Индекс скорости	Глубина протект. (мм)	Ширина диска станд.	Ширина диска (допустимая)	Ширина секции (мм)	Общий диаметр (мм)	Макс. нагрузка (кг)	Давление (кПа)	Камера
175/60R14	-	79	T/H	7.2	5J	5.00B, 5.50B, 6J	177	566	437	350	TL



TR268



- Блочный дизайн с щелевидными канавками повышает комфорт
- Отличная курсовая устойчивость на высоких скоростях
- Комфортная езда, плавное движение при поворотах
- Высокая проходимость и отличное боковое сцепление

Размер	Слойность	Индекс нагрузки	Индекс скорости	Глубина протект. (мм)	Ширина диска станд.	Ширина диска (допустимая)	Ширина секции (мм)	Общий диаметр (мм)	Макс. нагрузка (кг)	Давление (кПа)	Камера
175/65R14	-	82	T	7.7	5J	5½J	177	584	475	300	TL
175/65R14	-	86	T	7.7	5J	5½J	177	584	530	320	TL



TR256



- Высокая курсовая устойчивость на влажных дорожных поверхностях
- Высокая проходимость и отличное боковое сцепление
- Комфортная езда, хорошая управляемость при поворотах
- Безопасность на высоких скоростях и долгий срок службы

Размер	Слойность	Индекс нагрузки	Индекс скорости	Глубина протект. (мм)	Ширина диска станд.	Ширина диска (допустимая)	Ширина секции (мм)	Общий диаметр (мм)	Макс. нагрузка (кг)	Давление (кПа)	Камера
155/65R13	-	73	S	8.2	4.50B	4½J, 5.00B, 5J	157	532	365	260	TL
165/65R13	-	77	S/T	8.2	5.00B	4.50B, 4½J, 5J, 5½J	170	544	412	270	TL
165/70R13	-	79/83	S/T	7.2	5.00B	4.50B, 4½J, 5J, 5½J	170	562	437/487	270	TL
175/70R13	-	82	T	7.7	5.00B	4.50B, 5.50B, 4½J, 5J, 5½J	177	576	475	270	TL





Такси

Описание продукции



TR958 TR956

TR958



- Крупный блок плечевой зоны, превосходная износостойкость
- Износостойкий состав обеспечивает увеличенный пробег
- Отличное сцепление и безопасность при вождении
- Многошаговый и неравномерно расположенный рисунок уменьшает шумовой эффект



Пассажирские

Размер	Слой-ность	Индекс нагрузки	Индекс скорости	Глубина протект. (мм)	Ширина диска станд.	Ширина диска (допустимая)	Ширина секции (мм)	Общий диаметр (мм)	Макс. нагрузка (кг)	Давление (кПа)	Камера
165/70R13	-	79	T	8	5.00B	4.50B, 5.50B, 4½J, 5J, 5½J	170	562	437	350	TL
165/70R14	-	81/85	T	8	5J	4½J, 5½J	170	588	462/515	350/340	TL
185/60R14	-	82	T	9	5½J	5J, 6J, 6½J	189	578	475	350	TL
195/60R14	-	86	T	9	6J	5½J, 6½J, 7J	201	590	530	350	TL
195/60R15	-	88	H	9	6J	5½J, 6½J, 7J	201	615	560	350	TL

SUV

TR956



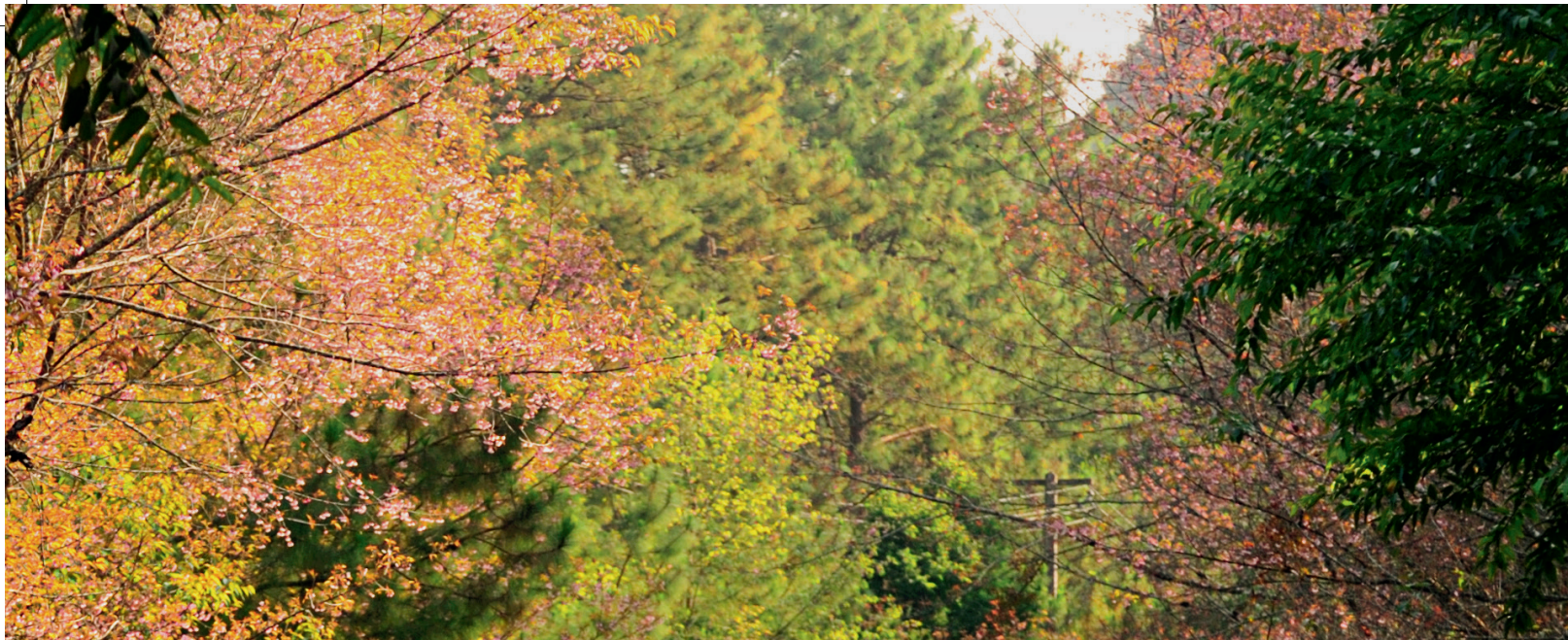
- Крупный блочный рисунок плечевой зоны улучшает износостойкость и управление, поперечные бороздки способствуют устранению перегрева
- Плечевые блоки, соединенные доп.ребрами жесткости, уменьшают износ
- Усовершенствованный рисунок между центральной и плечевой зонами протектора гарантирует жесткость и хорошее сцепление, а также уменьшает шумовой эффект
- Высокая износостойкость



Легкогрузовые

Размер	Слой-ность	Индекс нагрузки	Индекс скорости	Глубина протект. (мм)	Ширина диска станд.	Ширина диска (допустимая)	Ширина секции (мм)	Общий диаметр (мм)	Макс. нагрузка (кг)	Давление (кПа)	Камера
185/60R14	-	82	T	8.2	5½J	5J, 6J, 6½J	189	578	475	350	TL
205/70R14	-	98	T	7.2	6J	5½J, 6½J	209	644	750	340	TL
185/65R15	-	88	H	8.2	5½J	5J, 6J	189	621	560	350	TL

Зимние



SUV



Назначение продукции

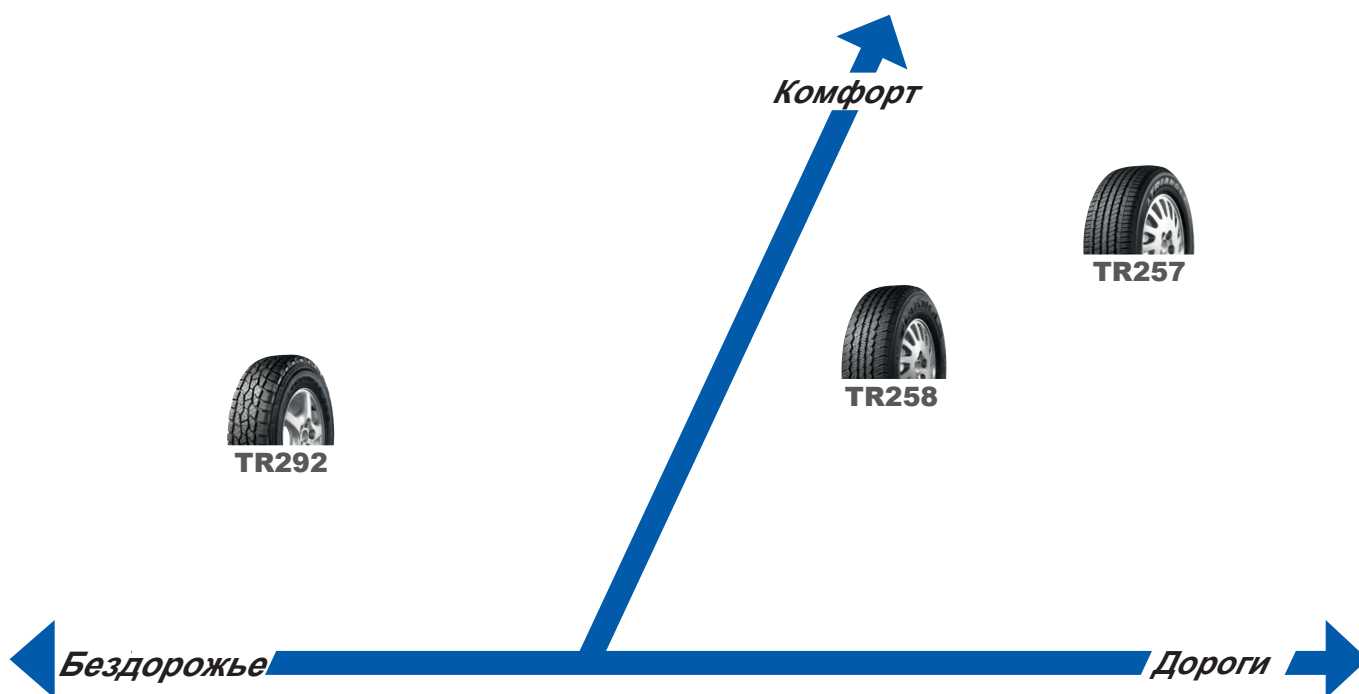
Шосейные

Шосейные шины Triangle хорошо подходят как для ежедневных поездок по гладкому городскому асфальту, так и для поездок по загородному бездорожью в выходные.

Вездеходные

Вездеходные шины Triangle обладают высокой износостойкостью и помогают с комфортом добраться в любое место назначения и по любым дорогам.

Позиционирование продукции

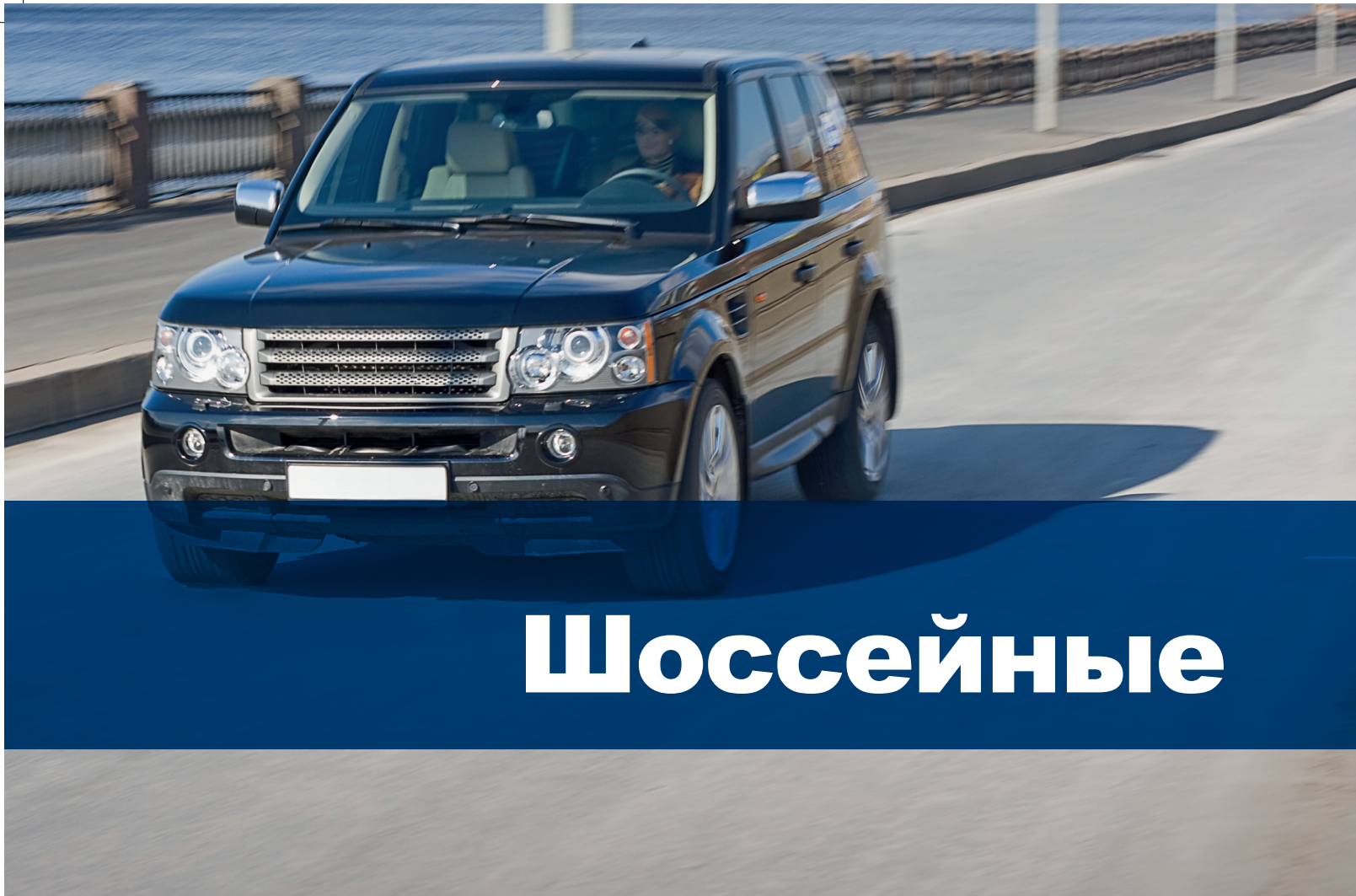


Пассажирские

SUV

Легкогрузовые

Зимние



Шосейные

Описание продукции



TR257

TR257



- Крупный плечевой блок, повышенные характеристики управляемости
- Усиленный дизайн ребра предупреждает неравномерный износ и увеличивает срок службы шины
- Линейный рисунок в центральной части протектора
- Дизайн с щелевидными канавками улучшает амортизацию, обеспечивает комфортное вождение и хорошее управление



Размер	Слой-ность	Индекс нагрузки	Индекс скорости	Глубина протект. (мм)	Ширина диска станд.	Ширина диска (допустимая)	Ширина секции (мм)	Общий диаметр (мм)	Макс. нагрузка (кг)	Давление (кПа)	Камера
235/75R15 **	-	105	H	8.7	6½J	6J, 7J, 7½J, 8J	235	733	925	350	TL
235/70R15 **	-	107	H	8.7	7J	6½J, 7½J	240	711	975	340	TL
225/70R15	-	108	T/S	8.7	7½J	7J, 8J	260	739	1000	350	TL
* 215/65R16	-	98/102	T	8.2	6½J	6J, 7J, 7½J	221	686	750/850	350/340	TL
* 215/70R16	-	100/104	T	8.7	6½J	5½J, 6J, 7J	221	708	800/900	350/340	TL
* 235/60R16	-	100	T	8.7	7J	6½J, 7½J, 8J, 8½J	240	688	800	350	TL
* 235/70R16	-	106	T	8.7	7J	6J, 7J, 7½J	240	736	950	350	TL
* 245/70R16	-	107	T	8.7	7J	6½J, 7½J, 8J	248	750	975	350	TL
245/75R16 **	-	111	H	8.7	7J	6½J, 7½J, 8J	248	774	1090	350	TL
255/70R16	-	111	T	8.7	7½J	7J, 8J	260	764	1090	350	TL
* 215/60R17	-	96	H	8.2	6½J	6J, 7J, 7½J	221	690	710	350	TL
* 225/60R17	-	99	H	8.7	6½J	6J, 7J, 7½J, 8J	228	702	775	350	TL
* 225/65R17	-	102	T	8.7	6½J	6J, 7J	228	724	850	350	TL
* 235/55R17	-	99/103	H	8.2	7½J	7J, 8J	245	690	775/875	350/340	TL
235/60R17	-	102	H	8.2	7J	6½J, 7½J, 8J, 8½J	240	714	850	350	TL
* 235/65R17	-	104	T	8.7	7J	6½J, 7½J, 8J, 8½J	240	738	900	350	TL
* 245/65R17	-	107/111	T	9.7	7J	6½J, 7½J	248	750	975/1090	350/340	TL
225/60R18	-	100	V	8.2	6½J	6J, 7J	228	727	800	350	TL
* 235/60R18	-	103	V	8.2	7J	6½J, 7½J, 8J, 8½J	240	739	875	350	TL
* 235/55R18	-	100	V	8.2	7½J	7J, 8J	245	715	800	350	TL
* 255/55R18	-	105/109	H/V	8.2	8J	7½J, 8½J	265	737	925/1030	350/340	TL
285/60R18	-	116	H	9.2	8½J	8J, 9J, 9½J, 10J	292	799	1250	350	TL

* Available in EU

Пассажирские

SUV

Легкогрузовые

Зимние



Вездеходные

Описание продукции



TR258



TR292

TR258



- Бесшумность, высокая комфортность при высокоскоростной езде
- Отличное сцепление на заснеженных, грязных и обычных дорогах
- Превосходные тяговые и тормозные характеристики
- Высокая проходимость и хорошая управляемость



Пассажирские

SUV

Легкогрузовые

Зимние

Размер	Слойность	Индекс нагрузки	Индекс скорости	Глубина протект. (мм)	Ширина диска станд.	Ширина диска (допустимая)	Ширина секции (мм)	Общий диаметр (мм)	Макс. нагрузка (кг)	Давление (кПа)	Камера
LT215/75R15	6	100/97	S	9.7	6J	5½J, 6½J, 7J	216	703	800/730	350	TL
LT215/75R15	8	106/103	S	9.7	6J	5½J, 6½J, 7J	216	703	950/875	450	TL
P215/75R15	-	100	S	9.7	6J	5½J, 6½J, 7J	216	703	800	260	TL
P225/75R15	-	102	S	9.2	6J	6½J, 7J, 7½J	223	719	850	260	TL
235/75R15	-	105	S	9.7	6½J	6J, 7J, 7½J, 8J	235	733	925	350	TL
215/65R16	-	98/102	T	8.2	6½J	6J, 7J, 7½J	221	686	750/850	350/340	TL
225/70R16	-	103/107	H/T	9.2	6½J	6J, 7J, 7½J	228	722	875/975	350/340	TL
235/60R16	-	100/104	T	8.7	7J	6½J, 7½J, 8J, 8½J	240	688	800/900	350/340	TL
245/70R16	-	107/111	S/T	9.2	7J	6½J, 7½J, 8J	248	750	975/1090	350/340	TL
* 255/65R16	-	109	T	9.7	7½J	7J, 8J, 8½J, 9J	260	738	1030	270	TL
265/70R16	-	112	S	9.2	8J	7J, 7½J, 8½J, 9J	272	778	1120	350	TL
P235/65R17	-	104	T	9.7	7J	6½J, 7½J, 8J, 8½J	240	738	900	270	TL

* Available in EU



TR292



- Всесезонный рисунок, отлично приспособлены для езды по бездорожью
- Рисунок с четырьмя канавками, отличный водоотвод, улучшенные характеристики управляемости и торможения на влажных дорогах
- 3D дизайн плечевой зоны и усиленная жесткость блока предотвращают неравномерный износ
- Многошаговый рисунок протектора уменьшает шумовой эффект
- Поперечный дизайн обеспечивает расширенное пятно контакта с дорожной поверхностью, хорошее сцепление и высокую износостойкость

Размер	Слойность	Индекс нагрузки	Индекс скорости	Глубина протект. (мм)	Ширина диска станд.	Ширина диска (допустимая)	Ширина секции (мм)	Общий диаметр (мм)	Макс. нагрузка (кг)	Давление (кПа)	Камера
LT215/75R15	6	100/97	S	10.8	6J	5½J, 6½J	216	703	800/730	350	TL
235/75R15	-	109	S	10.2	6½J	6J, 7J, 7½J, 8J	235	733	1030	340	TL
235/70R16	-	106	S	10	7J	6J, 7J, 7½J	240	736	950	350	TL
245/70R16	-	107	S	10.3	7J	6½J, 7½J, 8J	248	750	975	350	TL
265/70R16	-	112	S	10.4	8J	7J, 7½J, 8½J, 9J	272	778	1120	350	TL
P235/65R17	-	104	T	10	7J	6½J, 7½J, 8J, 8½J	240	738	900	350	TL
265/65R17	-	112	S	10.3	8J	7½J, 8½J	272	776	1120	350	TL





Легкогрузовые



Назначение продукции

Фургоны

Доставляя грузы или пассажиров, шины Triangle для фургонов разработаны для комфортного и долгого использования, обеспечивая ожидаемую уверенность в управлении на дорогах.

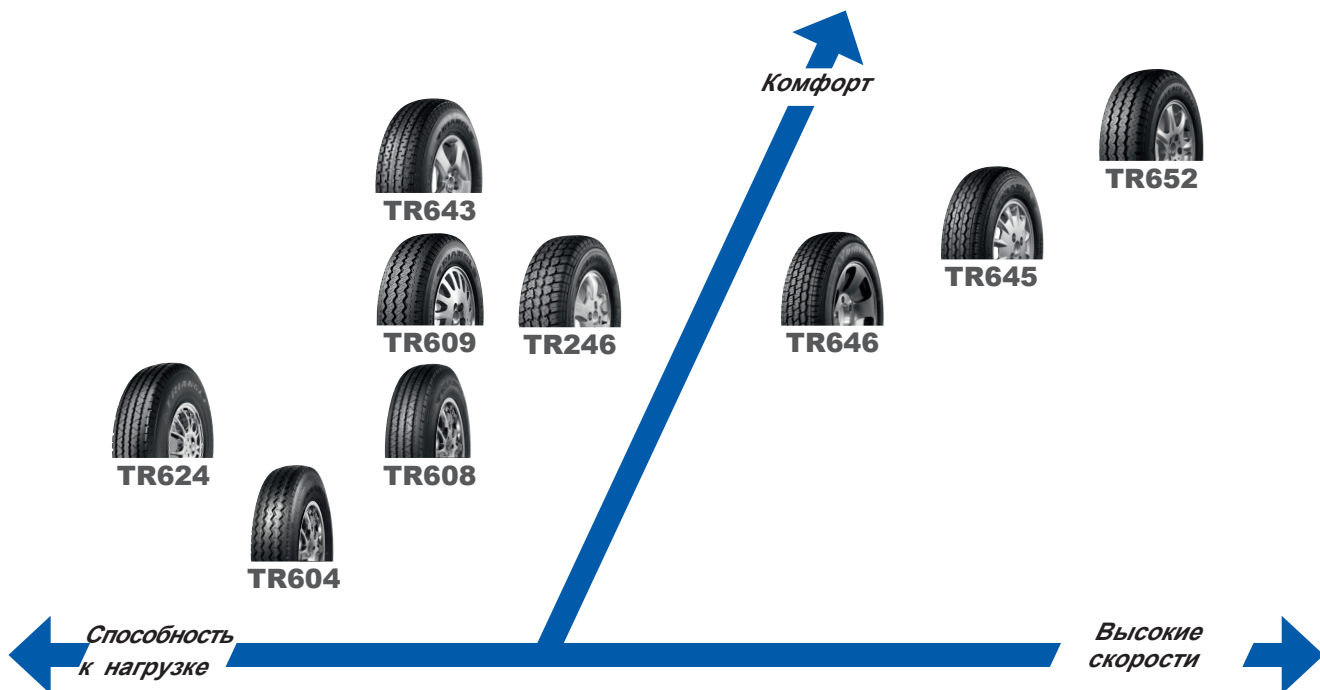
Пикапы & 4x4

Шины Triangle 4x4 для пикапов обеспечивают необходимую жесткость для перевозки любых грузов и превосходное сцепление с дорожным покрытием любого типа, независимо от области их применения.

Легкие грузовики

Благодаря устойчивому каркасу и длительному сроку службы протектора шины Triangle для легких грузовиков рассчитаны на использование в любых условиях.

Позиционирование продукции



Пассажирские

SUV

Легкогрузовые

Зимние



Фургоны

Описание продукции



TR652



TR646



TR645

TR652



- Усовершенствованный дизайн стандартной коммерческой шины обеспечивает высокую надежность и грузоподъемность
- Углубленные бороздки боковины обеспечивают всесезонное использование
- Непрерывные бороздки плечевой зоны обеспечивают равномерность износа и увеличивают срок службы
- Усиленная структура боковины обеспечивает отличное управление



Размер	Слойность	Индекс нагрузки	Индекс скорости	Глубина протект. (мм)	Ширина диска станд.	Ширина диска (допустимая)	Ширина секции (мм)	Общий диаметр (мм)	Макс. нагрузка (кг)	Давление (кПа)	Камера
165R13C	8	94/93	Q	7.5	4.50B	4½J, 5.00B, 5J	165	594	670/650	450	TL
* 175/65R14C**	6	90/88	T	7.7	5J	5½J	177	584	560/600	375	TL
205R14C	8	109/107	Q	9.7	6J	5½J, 6½J	208	686	1030/975	450	TL
* 195/65R15C**	6	98/96	T	9.2	6J	5½J	201	635	710/750	375	TL
205/70R15C	8	106/104	R	10.9	6J	5½J, 6½J	209	669	950/900	450	TL
* 215/70R15C	8	104/101	R	11.2	6½J	6J, 7J	221	683	900/825	450	TL
* 225/70R15C	8	112/110	R/S	10.7	6½J	6J, 7J	228	697	1120/1060	450	TL
* 195/75R16C**	8	107/105	R	9.2	5½J	5J, 6J	196	698	775/850	475	TL
* 195/65R16C**	8	104/102	T	9.2	6J	5½J	201	660	850/900	475	TL
* 205/75R16C	8	110/108	R	9.7	5½J	5J, 6J, 6½J	203	714	1060/1000	475	TL
* 205/65R16C**	8	107/105	T	9.2	6J	5½J, 6½J	209	672	975/925	475	TL
* 205/65R16C**	8	107/105	T	9.2	6J	5½J, 6½J	209	672	925/975	475	TL
* 215/75R16C**	10	116/114	S	10.2	6J	5½J, 6½J, 7J	216	728	1250/1180	550	TL
* 215/65R16C**	8	109/107	T	9.2	6½J	6J, 7J	221	686	1030/975	475	TL
* 225/75R16C**	8	116/114	Q	10.2	6J	6J, 7J, 7½J	223	744	1180/1250	475	TL
* 225/65R16C	8	112/110	R	9.7	6½J	6J, 7J	228	698	1120/1060	475	TL
LT245/75R16	10	120/116	Q	11.7	7J	6J, 6½J, 7½J, 8J	248	774	1400/1250	550	TL

* Available in EU

Пассажирские

SUV

Легкогрузовые

Зимние



TR646



- Ненасыщенный рисунок протектора увеличивает жесткость короны протектора и повышает способность к нагрузке
- Рисунок с множеством ламелей улучшает управление и торможение
- Рисунок протектора с высокой поперечной плотностью улучшает сцепление
- Зигзагообразный рисунок бороздок увеличивает жесткость протектора, хорошо защищает от неравномерного износа при высоких нагрузках
- 3D дизайн плечевой зоны, отличная тяга и торможение при жестких дорожных условиях

Размер	Слойность	Индекс нагрузки	Индекс скорости	Глубина протект. (мм)	Ширина диска станд.	Ширина диска (допустимая)	Ширина секции (мм)	Общий диаметр (мм)	Макс. нагрузка (кг)	Давление (кПа)	Камера
185/75R16C	8	104/102	Q	9.2	5J	5½J, 6J	184	684	900/850	475	TL



TR645



- Кольцевой зигзагообразный рисунок канавок подходит для высоких скоростей
- Рисунок с ламелями улучшает сцепление
- Глубокие бороздки протектора увеличивают пробег
- Превосходная износостойкость, отличное управление на сухих, влажных и грязных дорогах

Размер	Слойность	Индекс нагрузки	Индекс скорости	Глубина протект. (мм)	Ширина диска станд.	Ширина диска (допустимая)	Ширина секции (мм)	Общий диаметр (мм)	Макс. нагрузка (кг)	Давление (кПа)	Камера
* 185R14C	8	102/100	S	10.2	5½J	6J	189	652	850/800	450	TL
* 195R14C	8	106/104	S	10.7	5½J	6J	196	668	950/900	450	TL
* 195R15C	8	106/104	Q/S	9.2	5½J	6J	196	693	950/900	450	TL
* 195/70R15C	8	104/102	Q/R	10.2	6J	5½J, 6½J	201	655	900/850	450	TL

* Available in EU





Пикапы & 4x4

Описание продукции



TR246

TR246



- Дугообразный рисунок протектора обеспечивает эффективный отвод воды в дождливую погоду
- Хорошая курсовая устойчивость и высокая проходимость
- Превосходная тяга и отличные характеристики при езде по бездорожью
- Линейный рисунок с крупными шашками облегчает вождение в условиях бездорожья



Размер	Слойность	Индекс нагрузки	Индекс скорости	Глубина протект. (мм)	Ширина диска станд.	Ширина диска (допустимая)	Ширина секции (мм)	Общий диаметр (мм)	Макс. нагрузка (кг)	Давление (кПа)	Камера
* P235/75R15	-	105	S	9.2	6½J	6J, 7J, 7½J, 8J	235	733	920	350	TL
30*9.50R15LT	6	104	Q	12.2	7½J	7J, 8J	240	750	903	350	TL
31*10.50R15LT	6	109	Q	12.2	8½J	8J, 9J	268	775	1030	350	TL
LT215/85R16	8	110/107	Q	11.7	6J	5½J, 6½J	216	772	1060/975	450	TL
LT225/75R16	8	110/107	Q	11.7	6J	6½J	223	744	1060/975	450	TL
LT235/85R16	10	120/116	Q	12.7	6½J	6J, 7J	235	806	1380/1260	550	TL
LT245/75R16	10	120/116	Q	12.7	7J	6½J, 7½J	248	774	1380/1260	550	TL
LT265/75R16	10	123/120	Q	12.7	7½J	7J, 8J	267	804	1550/1400	550	TL

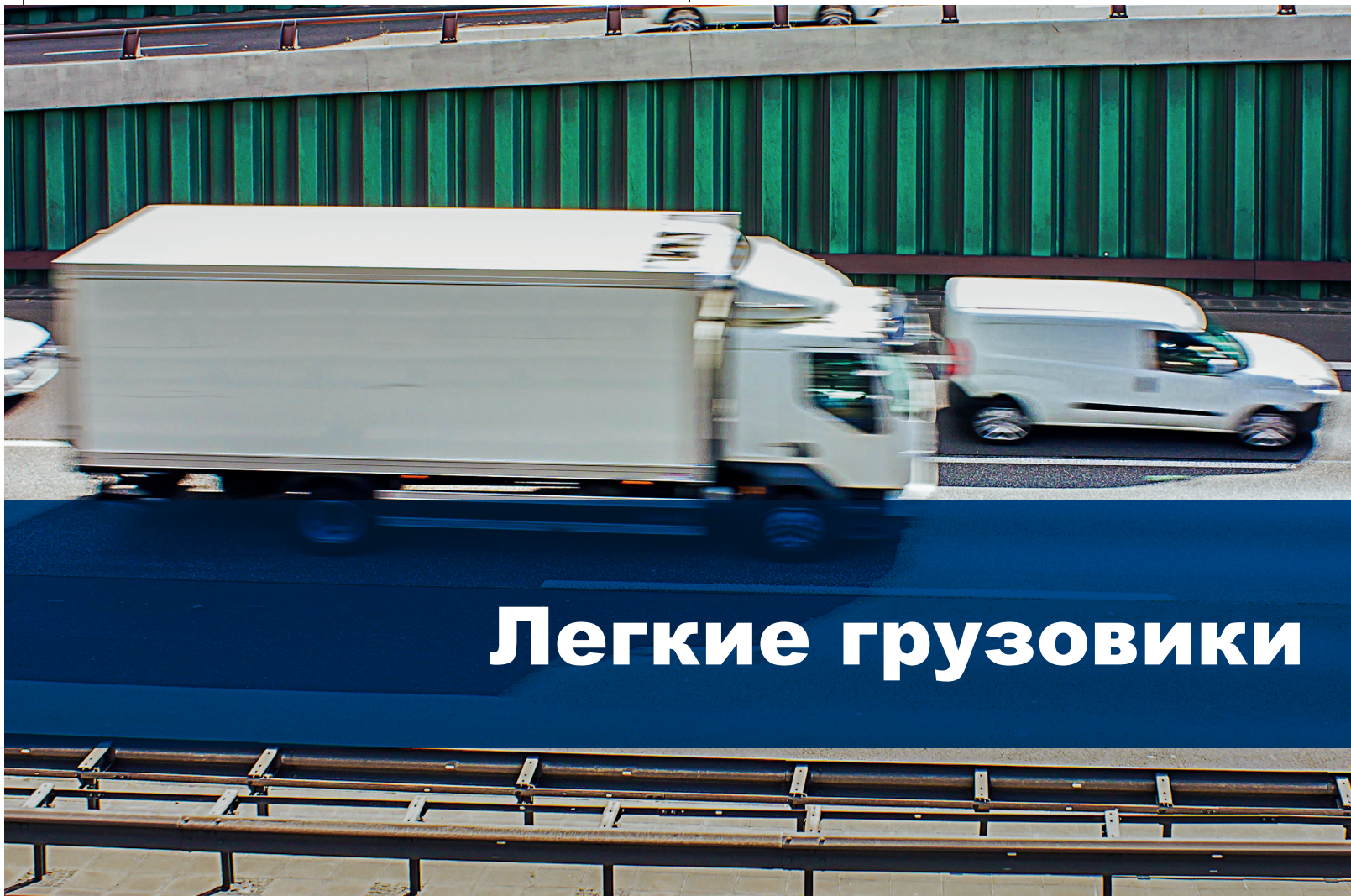
* Available in EU

Пассажирские

SUV

Легкогрузовые

Зимние



Легкие грузовики

Описание продукции



TR643



TR609



TR608



TR624



TR604

TR643



- Выдерживают большие нагрузки и высокие скорости
- Обеспечивают безопасное вождение и стабильное управление
- Большой пробег и экономия топлива



Размер	Слой-ность	Индекс нагрузки	Индекс скорости	Глубина протект. (мм)	Ширина диска станд.	Ширина диска (допустимая)	Ширина секции (мм)	Общий диаметр (мм)	Макс. нагрузка (кг)	Давление (кПа)	Камера
ST175/80R13	6	-	-	7.7	5JB	4½JB, 5½JB	177	610	615	350	TL
ST205/75R14	6	-	-	8.7	5½J	5J, 6J, 6½J	203	664	800	350	TL
ST215/75R14	6	-	-	8.7	6J	5½J, 6½J, 7J	216	678	850	350	TL
ST205/75R15	6	107/97	L	7.5	5½J	5J, 6J, 6½J	203	689	825/730	350	TL
ST205/75R15	8	107/102	L	7.5	5½J	5J, 6J, 6½J	203	689	975/850	450	TL
ST225/75R15	8	113/108	L	7.9	6J	6J, 6½J, 7J	223	719	1150/1000	450	TL
ST225/75R15	10	117/112	L	7.9	6J	6J, 6½J, 7J	223	719	1285/1120	550	TL
ST235/80R16	10	124/120	L	7.7	6½J	6J, 7J, 7½J	235	782	1600/1400	550	TL

TR609



- Очень высокая износостойкость и длительный срок службы
- Оптимизированный шаг выравнивания, низкий шумовой эффект
- Специальный рисунок обеспечивает стойкость к неравномерному износу
- Крупные ребра плечевой зоны обеспечивают устойчивость при поворотах



Размер	Слой-ность	Индекс нагрузки	Индекс скорости	Глубина протект. (мм)	Ширина диска станд.	Ширина диска (допустимая)	Ширина секции (мм)	Общий диаметр (мм)	Макс. нагрузка (кг)	Давление (кПа)	Камера
165/70R13C	6	88/86	Q	7.5	5J	4½J, 5½J	170	562	560/530	350	TL
165/70R13C	8	92/90	Q	7.5	5J	4½J, 5½J	170	562	630/600	450	TL
215/75R16C	8	113/111	S	9.7	6J	5½J, 6½J, 7J	216	728	1150/1090	450	TL
215/75R16C	10	116/114	S	9.7	6J	5½J, 6½J, 7J	216	728	1250/1180	550	TL



TR608



- Выдерживают большие нагрузки и высокие скорости
- Превосходные тяговые и тормозные характеристики
- Предупреждают неравномерный износ в плечевой зоне
- Длительный срок службы, уменьшенное потребление топлива

Размер	Слойность	Индекс нагрузки	Индекс скорости	Глубина протект. (мм)	Ширина диска станд.	Ширина диска (допустимая)	Ширина секции (мм)	Общий диаметр (мм)	Макс. нагрузка (кг)	Давление (кПа)	Камера
7.50R15LT	10	115/110	N	9.7	6.00G	5.50F, 6.50H	215	780	1205/1060	560	ТТ/ТЛ
6.50R16LT	10	107/102	N	9.7	5.50F	5.00E, 5.00F	185	750	975/850	560	ТТ/ТЛ



TR624



- Выдерживают большие нагрузки и высокие скорости
- Превосходные тяговые и тормозные характеристики
- Предупреждает неравномерный износ в плечевой зоне
- Длительный срок службы, уменьшенное потребление топлива

Размер	Слойность	Индекс нагрузки	Индекс скорости	Глубина протект. (мм)	Ширина диска станд.	Ширина диска (допустимая)	Ширина секции (мм)	Общий диаметр (мм)	Макс. нагрузка (кг)	Давление (кПа)	Камера
7.00R16LT	12	116/110	N	11.7	5.50F	6.00G	200	775	1220/1075	670	ТТ
7.50R16LT	10	116/112	N	9.7	6.00G	5.50F, 6.50H	215	805	1250/920	550	ТТ
7.50R16LT	14	121/118	N	9.7	6.00G	5.50F, 6.50H	215	805	1450/1310	770	ТТ

TR604



- Разработаны для высоких скоростей и больших нагрузок
- Обеспечивают устойчивость вождения и комфорт при движении
- Хорошая стойкость к скольжению
- Всесезонные шины



Размер	Слойность	Индекс нагрузки	Индекс скорости	Глубина протект. (мм)	Ширина диска станд.	Ширина диска (допустимая)	Ширина секции (мм)	Общий диаметр (мм)	Макс. нагрузка (кг)	Давление (кПа)	Камера
7.00R15LT	10	109/105	N	9.7	5.50F	6.00G	200	750	1030/915	560	TL

Пассажирские

SUV

Легкогрузовые

Зимние



Зимние

Назначение продукции

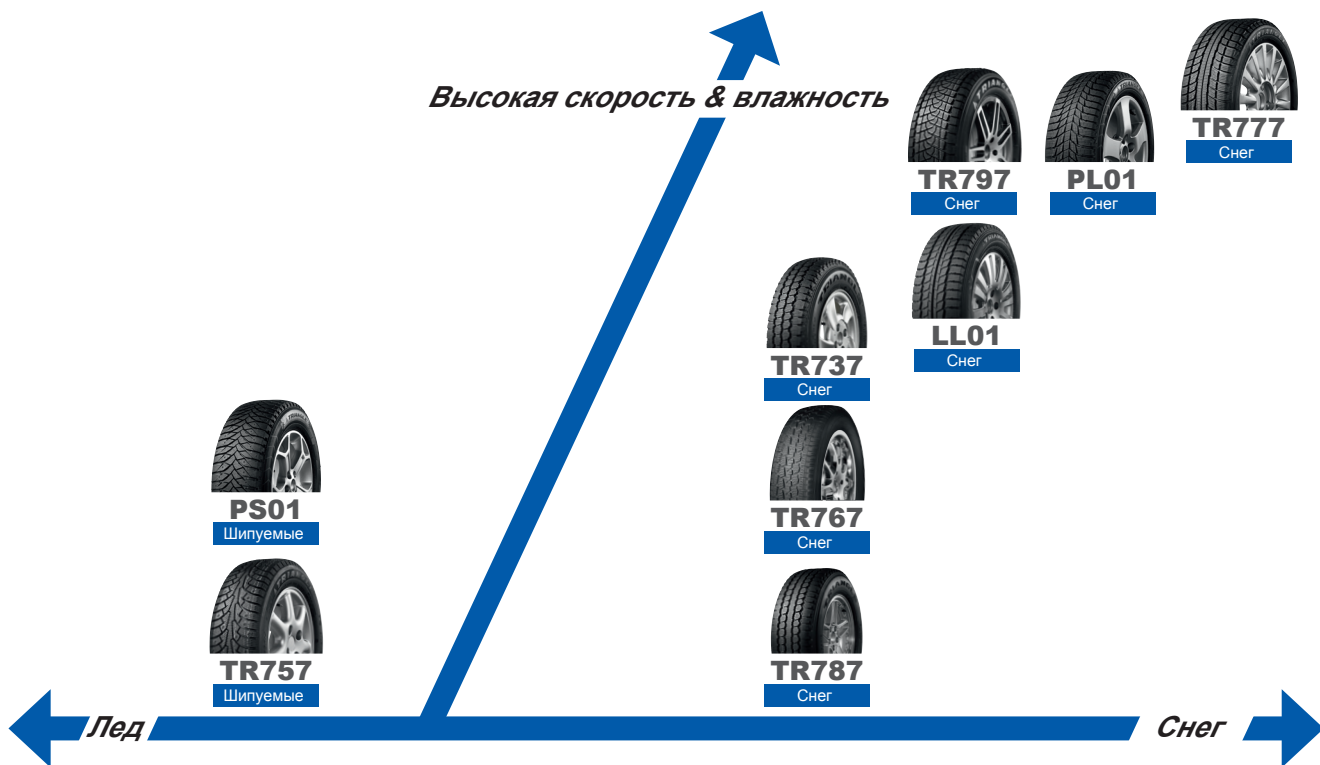
Для снега

Будь то влажные и холодные условия (ниже 7 град. С), слякоть или снег, зимние шины Triangle *для снега* обеспечат отличное управление и сцепление при любой погоде.

Шипуемые

Когда зимние условия требуют максимальные тяговые характеристики шины Triangle *шипуные* разработаны для обеспечения максимального сцепления на обледенелых дорогах при температуре ниже нуля и помогают доставить грузы в нужное место даже при экстремальных погодных условиях.

Позиционирование продукции



Пассажирские

SUV

Легкогрузовые

Зимние



Для снега

Описание продукции



PL01



TR777



TR797



LL01



TR737



TR787



TR767

PL01



- Направленный рисунок протектора
- Специальный дизайн протектора улучшает характеристики управления и торможения
- V-образные канавки различной ширины улучшают управление на заснеженных дорожных поверхностях



Размер	Слойность	Индекс нагрузки	Индекс скорости	Глубина протект. (мм)	Ширина диска станд.	Ширина диска (допустимая)	Ширина секции (мм)	Общий диаметр (мм)	Макс. нагрузка (кг)	Давление (кПа)	Камера
195/65R15+	-	95	R	8.7	6J	5½J, 6½J, 7J	201	635	690	340	TL
205/60R15 **	-	95	R	8.7	6J	5½J, 6½J, 7J, 7½J	209	627	690	340	TL
* 205/55R16	-	94	R	8.7	6½J	5½J, 6J, 7J, 7½J	214	632	670	340	TL
215/65R16+	-	102	R	9.7	6½J	6J, 7J, 7½J	221	686	850	340	TL
235/60R16 **	-	104	R	9.7	7J	6½J 7½J 8J 8½J	240	688	900	340	TL
215/45R17 **	-	91	R	8.7	7J	7½J	213	626	615	340	TL
* 235/65R17	-	108	R	9.7	7J	6½J, 7½J, 8J, 8½J	240	738	1000	340	TL
255/55R19 **	-	111	R	9.7	8J	7J, 7½J, 8½J, 9J	265	763	2402	340	TL

* Available in EU

TR777



- Специальный состав покрытия обеспечивает хорошую тягу на влажных дорогах
- Отличное сцепление на влажных дорогах зимой
- Специальный дизайн протектора для избежания неравномерного износа
- Параллельное расположение всех ламелей гарантирует отличное управление



Размер	Слойность	Индекс нагрузки	Индекс скорости	Глубина протект. (мм)	Ширина диска станд.	Ширина диска (допустимая)	Ширина секции (мм)	Общий диаметр (мм)	Макс. нагрузка (кг)	Давление (кПа)	Камера
* 155/70R13	-	75	Q/S/T	8.1	4½J	4J, 5J	157	548	387	350	TL
* 165/70R13	-	79/83	Q/T	7.7	5J	4½J, 5½J	170	562	437/487	350/340	TL
* 175/70R13	-	82/86	Q/S/T	8.1	5J	4½J, 5½J	177	576	475/530	350/340	TL

* Available in EU

Продолжение на следующей странице ►

◀ Продолжение предыдущей таблицы

Размер	Слой-ность	Индекс нагрузки	Индекс скорости	Глубина протект. (мм)	Ширина диска станд.	Ширина диска (допустимая)	Ширина секции (мм)	Общий диаметр (мм)	Макс. нагрузка (кг)	Давление (кПа)	Камера
* 165/70R14	-	81/85	Q/S/T	8.1	5J	4½J, 5½J	170	588	462/515	350/340	TL
* 175/65R14	-	82/86	Q/S/T/H	8.5	5J	5.00B, 5.50B, 5½J, 6J	177	584	475/530	350/340	TL
175/70R14	-	84/88	Q	8.1	5J	4½J, 5½J	177	602	500/560	350/340	TL
* 185/60R14	-	82/86	Q/S/T	8.5	5½J	5J, 6J, 6½J	189	578	475/530	350/340	TL
* 185/65R14	-	86/90	Q/S/T	8.9	5½J	5J, 6J	189	596	530/600	350/340	TL
* 195/60R14	-	86	Q/S/T	8.5	6J	5½J, 6½J, 7J	201	590	530	350	TL
185/60R15	-	84	Q/T	8.1	5½J	5J, 6J, 6½J	189	603	500	350	TL
* 185/65R15	-	88/92	Q/S/T	8.9	5½J	5J, 6J	189	621	560/630	350/340	TL
* 195/55R15	-	85	Q/T/H	8.1	6J	5½J, 6½J, 7J	201	595	515	350	TL
* 195/60R15	-	88	Q/S/T	8.5	6J	5½J, 6½J, 7J	201	615	560	350	TL
* 195/65R15	-	91/95	Q/S/T	8.9	6J	5½J, 6½J, 7J	201	635	615/690	350/340	TL
* 205/65R15	-	94/99	Q/S/T	8.5	6J	5½J, 6½J	209	647	670/775	350/340	TL
* 205/70R15	-	96	Q/S/T	8.5	6J	5J, 5½J, 6½J, 7J	209	669	710	350	TL
* 215/70R15	-	98	Q/S/T	8.5	6.5J	5½J, 6J, 7J	221	683	750	350	TL
* 215/75R15	-	100	Q/S	9.7	6J	5½J, 6½J, 7J	216	703	800	350	TL
235/75R15	-	105	Q	9.7	6½J	6J, 7J, 7½J, 8J	235	733	925	350	TL
* 205/55R16	-	91/94	Q/S/T/H	8.9	6½J	5½J, 6J, 7J, 7½J	214	632	615/670	350/340	TL
* 215/55R16	-	93/97	Q/S/T/H	8.5	7J	6J, 6½J, 7½J	226	642	650/730	350/340	TL
215/60R16	-	95/99	Q/T	8.5	6½J	6J, 7J, 7½J	221	664	690/775	350/340	TL
* 215/65R16	-	98/102	Q/S/T	8.5	6½J	6J, 7J, 7½J	221	686	750/850	350/340	TL
215/70R16	-	100/104	Q	8.9	6.5J	5½J, 6J, 7J	221	708	800	350	TL
* 225/60R16	-	98/102	Q/S/T	8.5	6½J	6J, 7J, 7½J, 8J	228	676	750/850	350/340	TL
* 225/70R16	-	103/107	Q	8.9	6.5J	6J, 7J, 7½J	228	722	875/975	350/340	TL
235/70R16	-	106	Q/S	9.7	7J	6J, 7J, 7½J	240	736	950	350	TL
255/65R16	-	109	Q/T	9.7	7½J	7J, 8J, 8½J, 9J	260	738	1030	350	TL
* 215/60R17	-	96	Q/T	8.5	6½J	6J, 7J, 7½J	221	690	710	350	TL
* 225/45R17	-	91/94	Q/S/T/H	8.5	7½J	7J, 8J, 8½J	225	634	615/670	350/340	TL
215/55R17	-	94	Q/H	8.5	7J	6J, 6½J, 7½J	226	668	670	350	TL
225/60R17	-	99	Q/T	8.9	6½J	6J, 7J, 7½J, 8J	228	702	775	350	TL
225/65R17	-	102	Q	8.9	6½J	6J, 7J, 7½J	228	724	850	350	TL
225/50R17	-	94/98	Q/H	8.9	7J	6J, 6½J, 7½J, 8J	233	658	670/750	350/340	TL
225/55R17	-	97	Q/H	8.9	7J	6½J, 7½J	233	680	730	350	TL
* P235/65R17	-	104/108	Q/T/H	9.3	7J	6½J, 7½J, 8J, 8½J	240	738	900/1000	350/340	TL
225/45R18	-	91	Q/H	8.5	7½J	7J, 8J, 8½J	225	659	615	350	TL
235/60R18	-	103	H	9.7	7J	6½J, 7½J, 8J, 8½J	240	739	875	350	TL
255/55R18	-	105/109	Q/H	9.7	8J	7½J, 8½J	265	737	925/1030	350/340	TL
245/55R19	-	103	H	8.9	7½J	7J, 8J	253	753	875	350	TL

* Available in EU

TR797



- Применяются для больших легких внедорожников, направленный рисунок обеспечивает хорошее сцепление на пересеченной местности при низких температурах
- Крупные блоки в плечевой зоне и протектор с мелкими, глубокими интервалами обеспечивают высокую скорость и хорошее сцепление на снегу
- Разношаговый дизайн уменьшает шумовой эффект и повышает комфорт
- Узкие канавки блока протектора со встроенными ламелями обеспечивают хорошую управляемость на бездорожье и уменьшают жесткость блока при низких температурах



Размер	Слойность	Индекс нагрузки	Индекс скорости	Глубина протект. (мм)	Ширина диска станд.	Ширина диска (допустимая)	Ширина секции (мм)	Общий диаметр (мм)	Макс. нагрузка (кг)	Давление (кПа)	Камера
235/60R17	-	102	T/Q/H	9.7	7J	6½J, 7½J	240	714	850	350	TL
245/65R17	-	107	T	9.7	7J	6½J, 7½J	248	750	975	350	TL
265/65R17	-	112	T	9.7	8J	7½J, 8½J	272	776	1120	350	TL
275/65R17	-	115/119	Q/T	9.7	8J	7½J, 8½J, 9J, 9½J	279	790	1215/1360	350/340	TL
235/55R18	-	104	Q	8.9	7½J	6½J, 7J, 8J, 8½J	245	715	900	340	TL
275/60R20	-	119	T	9.7	8J	7½J, 8½J, 9J, 9½J	279	838	1360	340	TL
275/55R20	-	117	Q/T	9.7	8½J	8J, 9J	284	810	1285	340	TL

LL01



- Крупные плечевые блоки повышают грузоподъемность
- Широкие канавки отвечают за оптимальное тяговое усилие на снегу
- Увеличенная площадь контакта с дорожной поверхностью усиливает сцепление



Размер	Слойность	Индекс нагрузки	Индекс скорости	Глубина протект. (мм)	Ширина диска станд.	Ширина диска (допустимая)	Ширина секции (мм)	Общий диаметр (мм)	Макс. нагрузка (кг)	Давление (кПа)	Камера
195/70R15C+	8	104/102	Q	9.7	6J	5½J, 6½J	201	655	900/850	450	TL
215/65R16C	8	109/107	Q	9.7	6½J	6J, 6½J, 7J	221	686	1030/975	475	TL

Пассажирские

SUV

Легкогрузовые

Зимние



TR737



- Три основные окружные канавки способствуют повышению эффективности торможения, устойчивости, тяговых характеристик и сокращению тормозного пути на снегу и льду
- Усредненное распределение давления повышает эффективность вождения
- Рисунок протектора обеспечивает равномерный износ и продлевает срок службы шины

Размер	Слойность	Индекс нагрузки	Индекс скорости	Глубина протект. (мм)	Ширина диска станд.	Ширина диска (допустимая)	Ширина секции (мм)	Общий диаметр (мм)	Макс. нагрузка (кг)	Давление (кПа)	Камера
185R14C	8	102/100	Q	9.2	5½J	5J, 6J	188	650	850/800	450	TL
195/70R15C	8	104/102	Q	9.2	6J	5½J, 6½J	201	655	900/850	450	TL
185/75R16C	8	104/102	Q	9.2	5J	5½J, 6J	184	684	900/850	475	TL
215/70R16C	8	106/102	Q	9.7	6½J	6J, 7J	221	708	950/850	450	TL



TR787



- Крупные шашки в сочетании с усиленной полосой и узкими бороздками обеспечивают устойчивость на поворотах и мягкость протектора на заснеженных дорожных поверхностях. Линейный рисунок протектора с глубокими и узкими бороздками гарантирует хорошее сцепление
- Изогнутый рисунок протектора, отличная тяга на заснеженных и грязных дорогах, разношаговый рисунок уменьшает шум и повышает комфорт при вождении
- Блочный дизайн между плечевой и центральной зоной протектора со специальными глубокими, вогнутыми и узкими бороздками обеспечивает хорошую управляемость на бездорожье и уменьшает жесткость блока протектора при низких температурах

Размер	Слойность	Индекс нагрузки	Индекс скорости	Глубина протект. (мм)	Ширина диска станд.	Ширина диска (допустимая)	Ширина секции (мм)	Общий диаметр (мм)	Макс. нагрузка (кг)	Давление (кПа)	Камера
LT225/75R16	10	115/112	Q	11.7	6J	6½J	223	744	1215/1120	550	TL
LT245/75R16	10	120/116	Q	11.7	7J	6½J, 7½J	248	774	1380/1260	550	TL
LT245/70R17	10	119/116	Q	11.7	7J	6½J, 7½J, 8J	248	776	1360/1250	550	TL
LT265/70R17	10	121/118	Q	11.7	8J	7½J, 8½J	272	804	1450/1320	550	TL
275/65R18	10	116	Q	11.7	8J	7½J, 8½J	279	815	1250	350	TL

TR767



- Рисунок с большим количеством ламелей улучшает сцепление на заснеженных и обледенелых дорогах, гарантируя хорошее управление и торможение
- Блочный рисунок с высокой поперечной плотностью улучшает управление. 3D дизайн плечевой зоны улучшает тягу и торможение при жестких условиях эксплуатации
- Изогнутый рисунок основных бороздок увеличивает жесткость протектора, помогая избежать неравномерного износа при больших нагрузках
- Ненасыщенный рисунок протектора улучшает способность к нагрузкам



Размер	Слойность	Индекс нагрузки	Индекс скорости	Глубина протект. (мм)	Ширина диска станд.	Ширина диска (допустимая)	Ширина секции (мм)	Общий диаметр (мм)	Макс. нагрузка (кг)	Давление (кПа)	Камера
185/75R16C	8	104/102	Q	9.2	5J	5½J, 6J	184	684	900/850	475	TL

Пассажирские

SUV

Легкогрузовые

Зимние



Шипуемые

Описание продукции



PS01



TR757

PS01



- Направленный дизайн и большое количество шипов увеличивают сцепление на льду и утрамбованном снегу, а отверстия для шипов разработаны таким образом, что предотвращают их потерю
- Основные V-образные канавки различной ширины увеличивают силу тяги на дороге, покрытой рыхлым снегом



Размер	Слойность	Индекс нагрузки	Индекс скорости	Глубина протект. (мм)	Ширина диска станд.	Ширина диска (допустимая)	Ширина секции (мм)	Общий диаметр (мм)	Макс. нагрузка (кг)	Давление (кПа)	Камера
195/60R15 **	-	92	T	9.7	6J	5½J, 6½J, 7J	201	615	630	340	TL
195/65R15+	-	95	T	9.7	6J	5½J, 6½J	201	635	690	340	TL
205/65R15 **	-	99	T	9.7	6J	5½J, 6½J	209	647	775	340	TL
205/55R16	-	94	T	9.7	6½J	5½J, 6J, 7J, 7½J	214	632	670	340	TL
215/65R16+	-	102	T	9.7	6½J	6J, 7J, 7½J	221	686	850	340	TL
225/45R17 **	-	94	T	10	7½J	7T, 7½J, 8J, 8½J	225	634	670	340	TL
225/50R17 **	-	98	R	8.7	7J	6J, 6½J, 7½J, 8J	233	658	750	340	TL
235/65R17	-	108	T	9.7	7J	6½J, 7½J, 8J, 8½J	240	738	1000	340	TL

**To be made available in 2015

TR757



- Непрерывный рисунок центральной части протектора с глубокими, полыми, узкими бороздками улучшает прямолинейное движение
- Крупный блочный рисунок плечевой зоны с широкими бороздками гарантирует хорошую управляемость при поворотах и отличное сцеплении на снегу
- Расположение шипов в специальном порядке обеспечивает сцепление на заснеженных и обледенелых дорогах, помогает избежать буксования при старте



Размер	Слойность	Индекс нагрузки	Индекс скорости	Глубина протект. (мм)	Ширина диска станд.	Ширина диска (допустимая)	Ширина секции (мм)	Общий диаметр (мм)	Макс. нагрузка (кг)	Давление (кПа)	Камера
175/65R14	-	82/86	T/S/Q	9.5	5J	5.00B, 5.50B, 5½J, 6J	177	584	475/530	350/340	TL
185/65R14	-	90	T	10.5	5½J	5J, 6J	189	596	600	340	TL
185/65R15	-	92	T	10.5	5½J	5J, 6J	189	621	630	340	TL

Продолжение на следующей странице ►

◀ Продолжение предыдущей таблицы

Размер	Слой-ность	Индекс нагрузки	Индекс скорости	Глубина протект. (мм)	Ширина диска станд.	Ширина диска (допустимая)	Ширина секции (мм)	Общий диаметр (мм)	Макс. нагрузка (кг)	Давление (кПа)	Камера
195/65R15	-	91/95	T/S/Q	10.5	6J	5½J, 6½J, 7J	201	635	615/690	350/340	TL
205/60R16	-	96	T	10.5	6J	5½2J, 6½J, 7J, 7½J	209	652	710	340	TL
205/55R16	-	91/94	T/Q	10.5	6½J	5½J, 6J, 7J, 7½J	214	632	615/670	350/340	TL
215/65R16	-	102	T	10.5	6½J	6J, 7J, 7½J	221	686	850	340	TL
215/45R17 **	-	91	T	9.5	7J	7½J, 8J	213	626	615	340	TL
225/60R17	-	103	T	10.5	6½J	6J, 7J	228	702	875	340	TL
P235/65R17	-	108	T	10.5	7J	6½J, 7½J, 8J, 8½J	240	738	1000	340	TL

**To be made available in 2015

Условные обозначения

Характеристики



Безопасность



Управление



Комфорт



Зима



Бездорожье



Экономия



Высокая прочность



Высокий пробег

Таблица применения

		Protract	Sportex	TR246	TR256	TR257	TR258	TR268	TR286	TR292	TR604	TR608	TR609	TR624	TR643	TR645	TR646	TR652
Пассажирские	Спорт		P7															
	Премиум																	
	Комфорт	P15		P18			P18	P17										
	Такси																	
SUV	Шосейные				P25													
	Вездеходные					P27		P28										
Легкогрузовые	Фургоны																	
	Пикапы & 4x4			P37											P34	P34	P33	
	Легкие грузовики								P41	P40	P39	P40	P39					
Зимние	Для снега																	
	Шипуемые																	

		TR737	TR757	TR767	TR777	TR787	TR797	TR918	TR928	TR956	TR958	TR967	TR968	TR978	LL01	PL01	PS01
Пассажирские	Спорт						P11				P10	P8					
	Премиум												P13				
	Комфорт							P16									
	Такси								P21	P21							
SUV	Шосейные																
	Вездеходные																
Легкогрузовые	Фургоны																
	Пикапы & 4x4																
	Легкие грузовики																
Зимние	Для снега	P48		P49	P45	P48	P47								P47	P45	
	Шипуемые		P51														P51

Адрес

No. 56 Qingdao Middle Road
264200 Weihai, Shandong
P.R. China

Китай, провинция
Шаньдун, г.Вэйхай,
ул.Циндаочжунлу, 56,
264200

Телефон

Россия
+7-495-3198359

Азия – Тихоокеанский
регион
+86-631-5336370

Африка – Ближний Восток
+86-631-5318926
+86-631-5322782

Европа
+86-631-5318745
+86-631-5322987

Америка
+86-631-5330561
+86-631-5333990

Послепродажный
сервис
+86-631-5317138

Email

Офис в России
info@triangle-shina.ru

Офис в Европе
john.ruddy@triangle-eu.com

Офис в Индии
kcsp@triangleindia.co.in

Triangle Global
globalsales@triangle.com.cn

www.triangle.com.cn

 **TRIANGLE®**